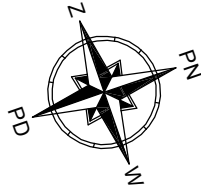
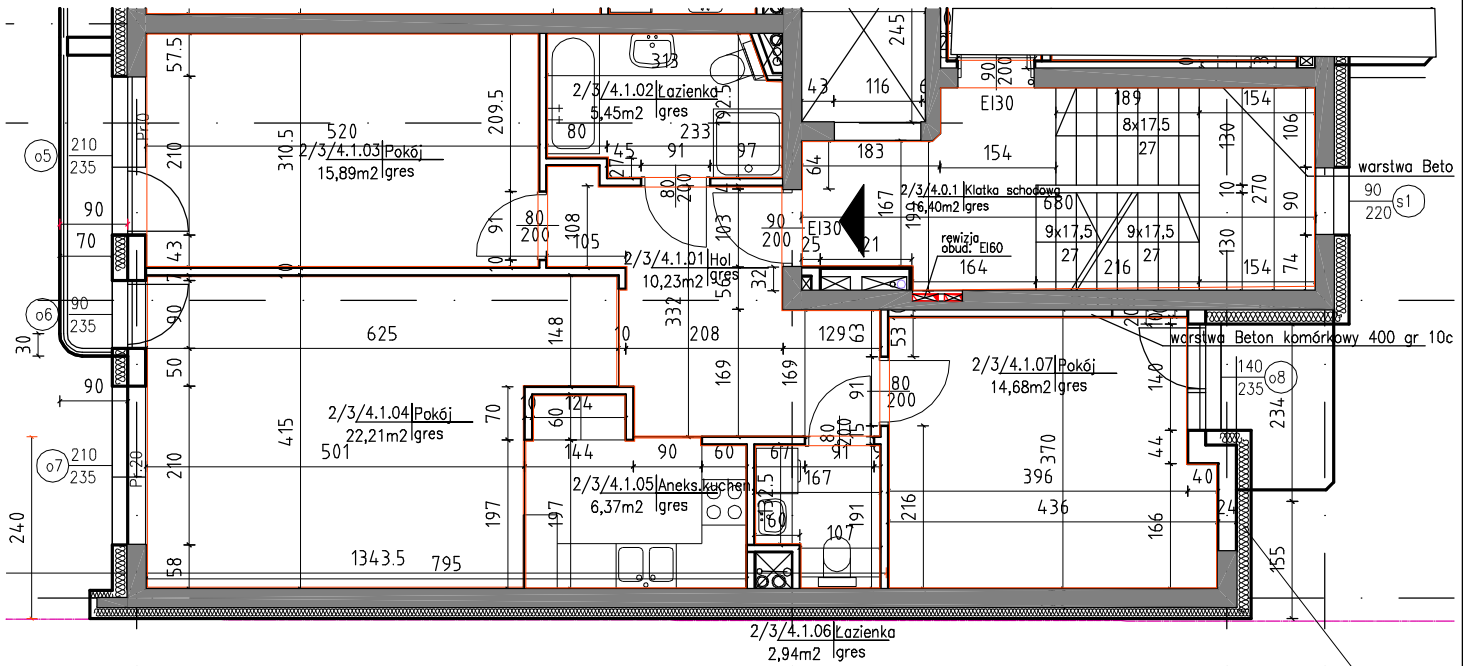


# KARTA INFORMACYJNA INWESTYCJI

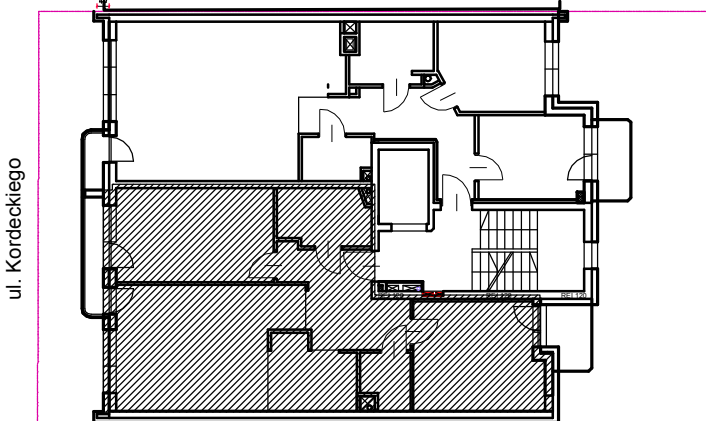
## BUDYNEK MIESZKALNY WIELORODZINNY WARSZAWA, ul. Kordeckiego 8

RZUT LOKALU  
SKALA 1:100

1 m 2 m 3 m 4 m 5 m



POŁOŻENIE LOKALU W BUDYNKU



### MIESZKANIE NR M.2/3/4.1(2,4,6)

KONDYGNACJA: 2, 3, 4

LICZBA POKOI: 3 + K

POWIERZCHNIA: 77,77 m<sup>2</sup>

NR POM. NAZWA POM. POWIERZCH.(m<sup>2</sup>)

NR POM.	NAZWA POM.	POWIERZCH.(m <sup>2</sup> )
2.1.01	hol	10,23
2.1.02	łazienka	5,45
2.1.03	pokój	15,89
2.1.04	pokój	22,21
2.1.05	kuchnia	6,37
2.1.06	łazienka	2,94
2.1.07	pokój	14,68

Pomiarów powierzchni dokonano stosownie do treści Rozporządzenia Ministra Transportu, Budownictwa i Gospodarki Morskiej . w sprawie szczegółowego zakresu i formy projektu budowlanego wydanego na podstawie art. 34 ust. 6 pkt 1 ustawy z dnia 7 lipca 1994 r. -Prawo budowlane - zgodnie z zasadami określonymi w normie PN-ISO 9836:1997. Wskazana powierzchnia użytkowa lokalu w stanie wykończonym ścian (z uwzględnieniem tynków). Wskazane wymiary liniowe pomieszczeń w świetle murów (ścianach bez tynków). Powierzchnie pomieszczeń mogą ulec nieznacznym zmianom. Instalacja wodno-kanalizacyjna doprowadzona do kuchni, łazienki i WC, zakończona korkami, nie schowana w ścianach. Po stronie nabywcy rozprrowadzenie instalacji pod przybory. Drzwi wewnętrzne, meble i biały montaż nie stanowią elementu wyposażenia lokalu. Deweloper zastrzega sobie możliwość wprowadzenia niewielkich zmian w dalszym etapie realizacji inwestycji. Aranżacja lokalu przedstawiona na rysunku jest przykładowa.