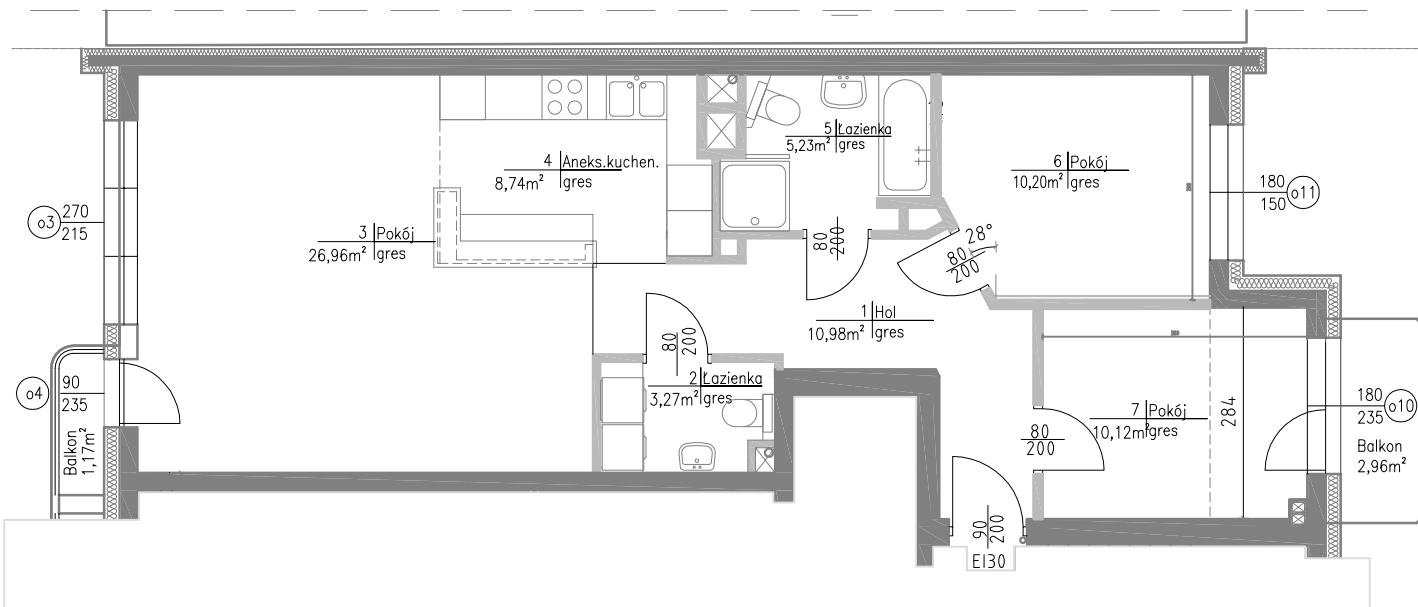
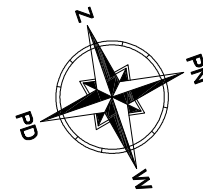


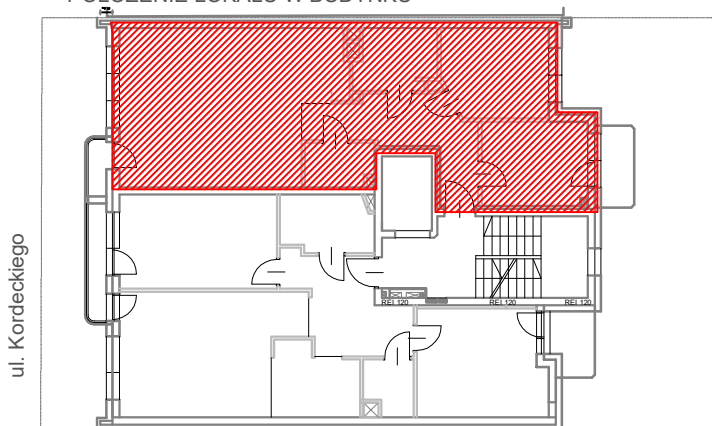
KARTA INFORMACYJNA INWESTYCJI

BUDYNEK MIESZKALNY WIELORODZINNY WARSZAWA, ul. Kordeckiego 8

RZUT LOKALU
SKALA 1:100



POŁOŻENIE LOKALU W BUDYNKU



LOKAL MIESZKALNY NR 3

KONDYGNACJA: 2 (PIĘTRO 1)

LICZBA POKOI: 3 + K

POWIERZCHNIA: 75,50m²

NR POM.	NAZWA POM.	POWIERZCH.(m2)
1	hol	10,98
2	łazienka	3,27
3	pokój	26,96
4	kuchnia	8,74
5	łazienka	5,23
6	pokój	10,20
7	pokój	10,12
	balkon	1,17
	balkon	2,96

Pomiarów powierzchni dokonano stosownie do treści Rozporządzenia Ministra Transportu, Budownictwa i Gospodarki Morskiej . w sprawie szczegółowego zakresu i formy projektu budowlanego wydanej na podstawie art. 34 ust. 6 pkt 1 ustawy z dnia 7 lipca 1994 r. -Prawo budowlane - zgodnie z zasadami określonymi w normie PN-ISO 9836:1997. Wskazana powierzchnia użytkowa lokalu w stanie wykończonym ścian (z uwzględnieniem tynków). Wskazane wymiary liniowe pomieszczeń w świetle murów (ścianach bez tynków). Powierzchnie pomieszczeń mogą ulec nieznacznym zmianom. Instalacja wodno-kanalizacyjna doprowadzona do kuchni, łazienki i WC, zakończona korkami, nie schowana w ścianach. Po stronie nabywcy rozprowadzenie instalacji pod przybory. Drzwi wewnętrzne, meble i biały montaż nie stanowią elementu wyposażenia lokalu. Deweloper zastrzega sobie możliwość wprowadzenia niewielkich zmian w dalszym etapie realizacji inwestycji.