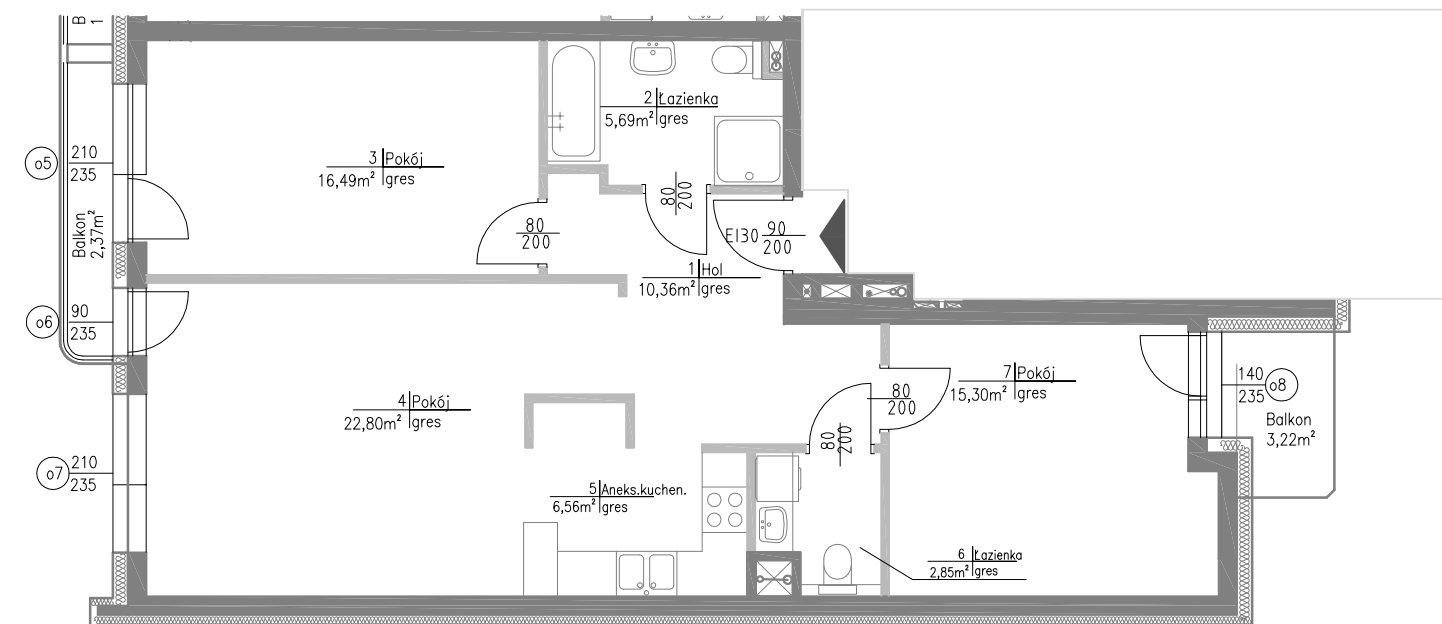
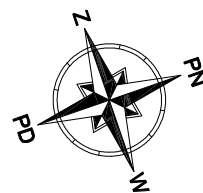


KARTA INFORMACYJNA INWESTYCJI

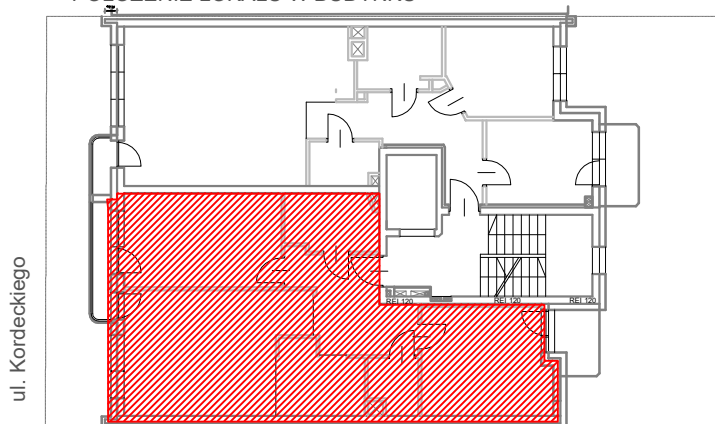
BUDYNEK MIESZKALNY WIELORODZINNY WARSZAWA, ul. Kordeckiego 8

RZUT LOKALU
SKALA 1:100

1 m 2 m 3 m 4 m 5 m



POŁOŻENIE LOKALU W BUDYNKU



LOKAL MIESZKALNY NR 2

KONDYGNACJA: 2 (PIĘTRO 1)

LICZBA POKOI: 3 + K

POWIERZCHNIA: 80,05m²

NR POM.	NAZWA POM.	POWIERZCH.(m2)
1	hol	10,36
2	łazienka	5,69
3	pokój	16,49
4	pokój	22,80
5	kuchnia	6,56
6	łazienka	2,85
7	pokój	15,30
	balkon	2,37
	balkon	3,22

Pomiarów powierzchni dokonano stosownie do treści Rozporządzenia Ministra Transportu, Budownictwa i Gospodarki Morskiej . w sprawie szczegółowego zakresu i formy projektu budowlanego wydanego na podstawie art. 34 ust. 6 pkt 1 ustawy z dnia 7 lipca 1994 r. -Prawo budowlane - zgodnie z zasadami określonymi w normie PN-ISO 9836:1997. Wskazana powierzchnia użytkowa lokalu w stanie wykończonym ścian (z uwzględnieniem tynków). Wskazane wymiary liniowe pomieszczeń w świetle murów (ścianach bez tynków). Powierzchnie pomieszczeń mogą ulec nieznacznym zmianom. Instalacja wodno-kanalizacyjna doprowadzona do kuchni, łazienki i WC, zakończona korkami, nie schowana w ścianach. Po stronie nabywcy rozproszczenie instalacji pod przybory. Drzwi wewnętrzne, meble i biały montaż nie stanowią elementu wyposażenia lokalu. Deweloper zastrzega sobie możliwość wprowadzenia niewielkich zmian w dalszym etapie realizacji inwestycji. Aranżacja lokalu przedstawiona na rysunku jest przykładowa.