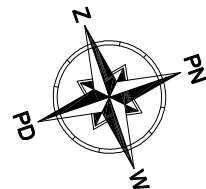
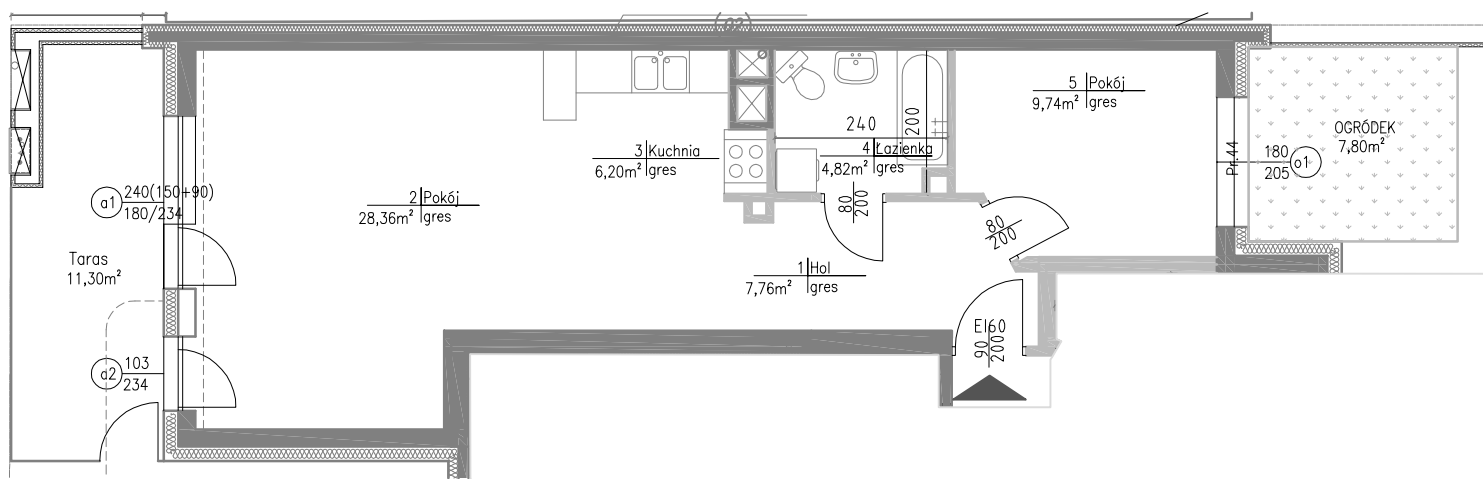


# KARTA INFORMACYJNA INWESTYCJI

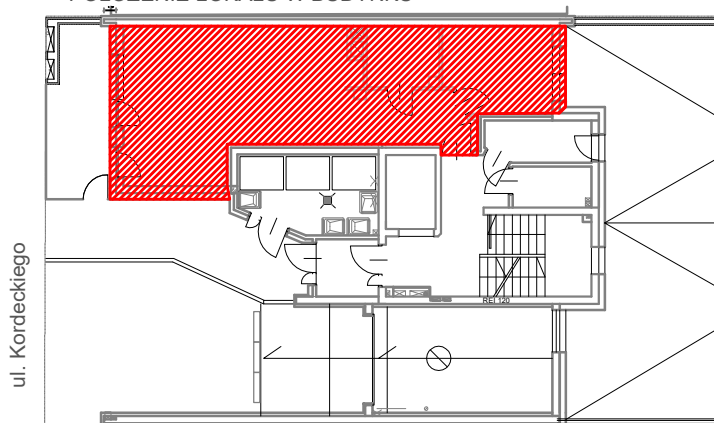
## BUDYNEK MIESZKALNY WIELORODZINNY WARSZAWA, ul. Kordeckiego 8



### RZUT LOKALU SKALA 1:100



### POŁOŻENIE LOKALU W BUDYNKU



### LOKAL MIESZKALNY NR 1

KONDYGNACJA: 1 (PARTER)

LICZBA POKOI: 2 + K

POWIERZCHNIA: 56,88 m<sup>2</sup>

NR POM.	NAZWA POM.	POWIERZCH.(m2)
1	hol	7,76
2	pokój	28,36
3	kuchnia	6,20
4	łazienka	4,82
5	pokój	9,74
	taras	11,3
	ogródek	7,8

Pomiarów powierzchni dokonano stosownie do treści Rozporządzenia Ministra Transportu, Budownictwa i Gospodarki Morskiej . w sprawie szczegółowego zakresu i formy projektu budowlanego wydanego na podstawie art. 34 ust. 6 pkt 1 ustawy z dnia 7 lipca 1994 r. -Prawo budowlane - zgodnie z zasadami określonymi w normie PN-ISO 9836:1997. Wskazana powierzchnia użytkowa lokalu w stanie wykończonym ścian (z uwzględnieniem tynków). Wskazane wymiary liniowe pomieszczeń w świetle murów (ścianach bez tynków). Powierzchnie pomieszczeń mogą ulec nieznacznym zmianom. Instalacja wodno-kanalizacyjna doprowadzona do kuchni, łazienki i WC, zakończona korkami, nie schowana w ścianach. Po stronie nabywcy rozprowadzenie instalacji pod przybory. Drzwi wewnętrzne, meble i biały montaż nie stanowią elementu wyposażenia lokalu. Deweloper zastrzega sobie możliwość wprowadzenia niewielkich zmian w dalszym etapie realizacji inwestycji. Aranżacja lokalu przedstawiona na rysunku jest przykładowa.