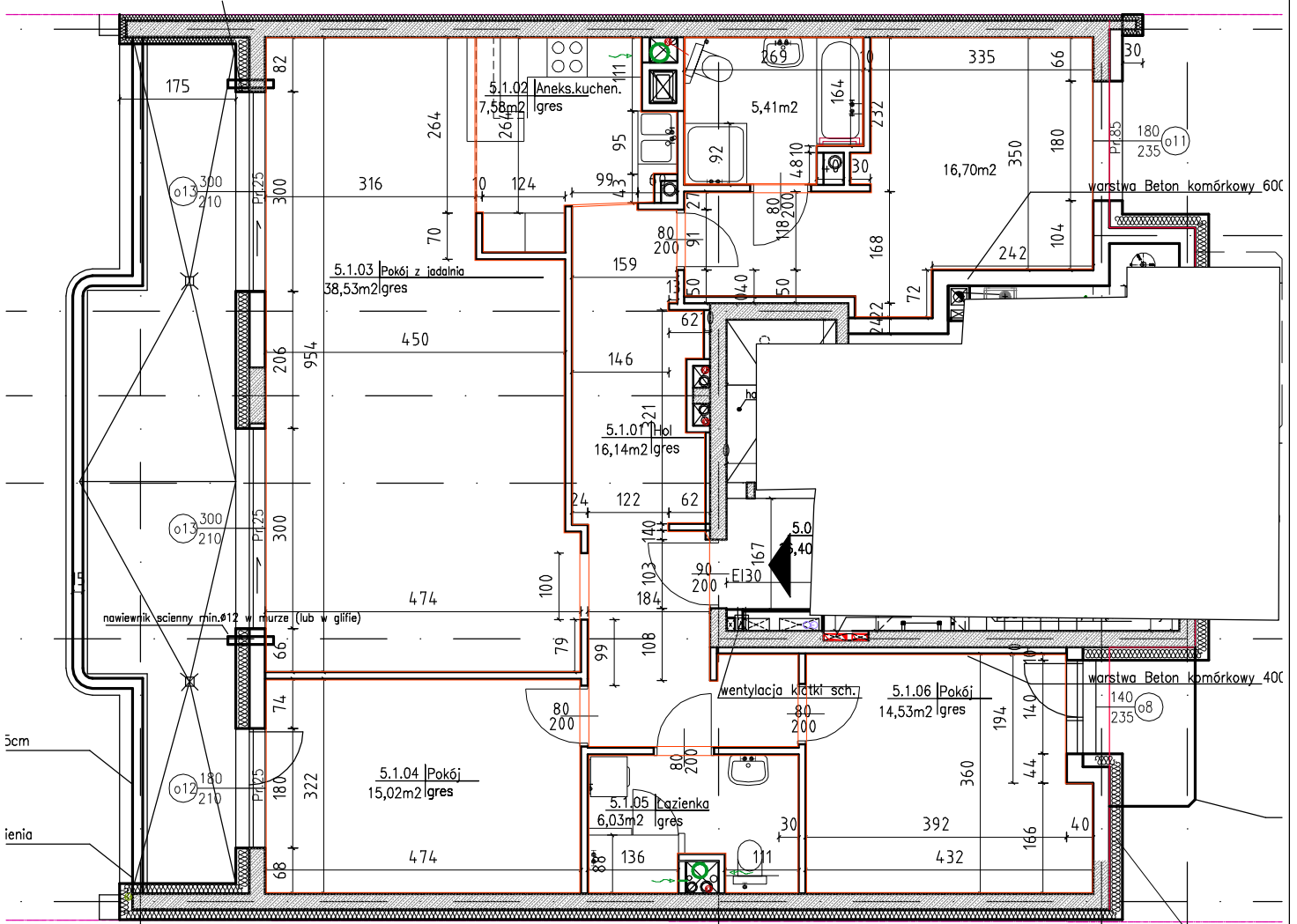


KARTA INFORMACYJNA INWESTYCJI

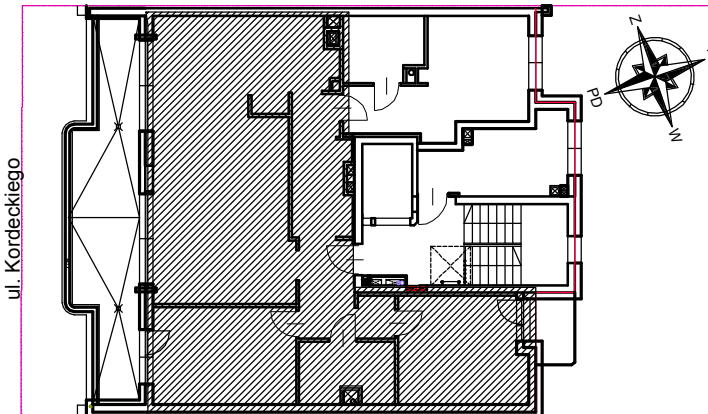
BUDYNEK MIESZKALNY WIELORODZINNY WARSZAWA, ul. Kordeckiego 8

RZUT LOKALU
SKALA 1:100

1 m 2 m 3 m 4 m 5 m



POŁOŻENIE LOKALU W BUDYNKU



MIESZKANIE NR M.5.1(8)

KONDYGNACJA: 5
LICZBA POKOI: 3 + K
POWIERZCHNIA: 97,83m²

NR POM.	NAZWA POM.	POWIERZCH.(m ²)
5.1.01	hol	16,14
5.1.02	kuchnia	7,58
5.1.03	pokój	38,53
5.1.04	pokój	15,02
5.1.05	łazienka	6,03
5.1.06	pokój	14,53

M_5_1(8): 97,83+komórka lok 22,11=119,94m²

Pomiarów powierzchni dokonano stosownie do treści Rozporządzenia Ministra Transportu, Budownictwa i Gospodarki Morskiej . w sprawie szczegółowego zakresu i formy projektu budowlanego wydanego na podstawie art. 34 ust. 6 pkt 1 ustawy z dnia 7 lipca 1994 r. -Prawo budowlane - zgodnie z zasadami określonymi w normie PN-ISO 9836:1997. Wskazana powierzchnia użytkowa lokalu w stanie wykończonym ścian (z uwzględnieniem tynków). Wskazane wymiary liniowe pomieszczeń w świetle murów (ścianach bez tynków). Powierzchnie pomieszczeń mogą ulec nieznacznym zmianom. Instalacja wodno-kanalizacyjna doprowadzona do kuchni, łazienki i WC, zakończona korkami, nie schowana w ścianach. Po stronie nabywcy rozprrowadzenie instalacji pod przybory. Drzwi wewnętrzne, meble i biały montaż nie stanowią elementu wyposażenia lokalu. Deweloper zastrzega sobie możliwość wprowadzenia niewielkich zmian w dalszym etapie realizacji inwestycji. Aranżacja lokalu przedstawiona na rysunku jest przykładowa.