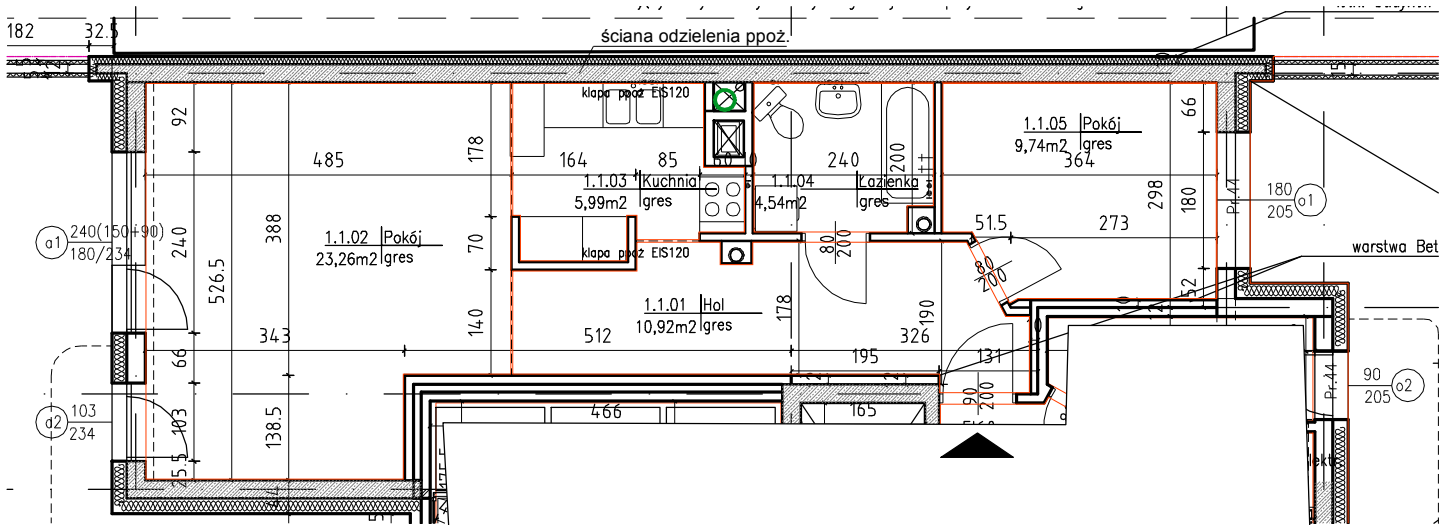


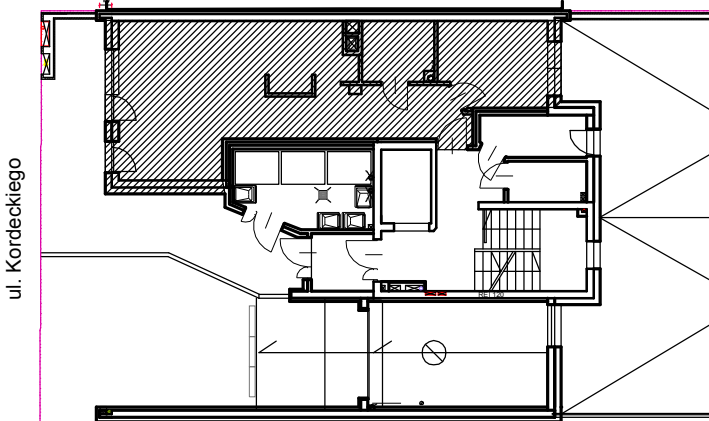
KARTA INFORMACYJNA INWESTYCJI

BUDYNEK MIESZKALNY WIELORODZINNY WARSZAWA, ul. Kordeckiego 8

RZUT LOKALU
SKALA 1:100



POŁOŻENIE LOKALU W BUDYNKU



MIESZKANIE NR M.1.1(1)

KONDYGNACJA: 1
LICZBA POKOI: 2 + K
POWIERZCHNIA: 54,45m²

NR POM.	NAZWA POM.	POWIERZCH.(m2)
1.1.01	hol	10,92
1.1.02	pokój	23,26
1.1.03	kuchnia	5,99
1.1.04	łazienka	4,54
1.1.05	pokój	9,74

Pomiarów powierzchni dokonano stosownie do treści Rozporządzenia Ministra Transportu, Budownictwa i Gospodarki Morskiej . w sprawie szczegółowego zakresu i formy projektu budowlanego wydanego na podstawie art. 34 ust. 6 pkt 1 ustawy z dnia 7 lipca 1994 r. -Prawo budowlane - zgodnie z zasadami określonymi w normie PN-ISO 9836:1997. Wskazana powierzchnia użytkowa lokalu w stanie wykończonym ścian (z uwzględnieniem tynków). Wskazane wymiary liniowe pomieszczeń w świetle murów (ścianach bez tynków). Powierzchnie pomieszczeń mogą ulec nieznacznym zmianom. Instalacja wodno-kanalizacyjna doprowadzona do kuchni, łazienki i WC, zakończona korkami, nie schowana w ścianach. Po stronie nabywcy rozproszanie instalacji pod przybory. Drzwi wewnętrzne, meble i biały montaż nie stanowią elementu wyposażenia lokalu. Deweloper zastrzega sobie możliwość wprowadzenia niewielkich zmian w dalszym etapie realizacji inwestycji. Aranżacja lokalu przedstawiona na rysunku jest przykładowa.